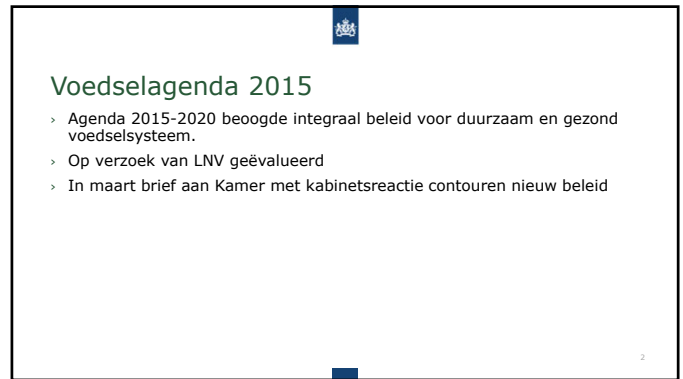
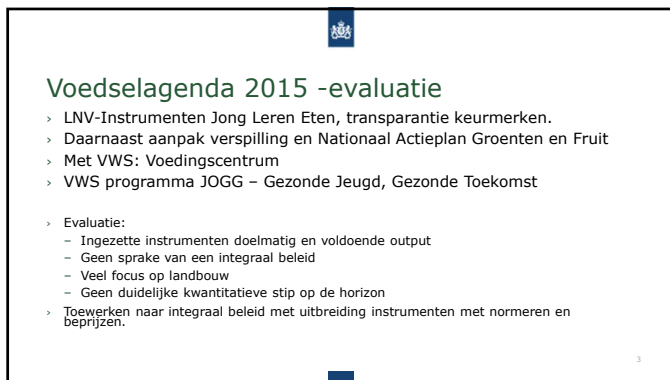




1



2



3



4




5



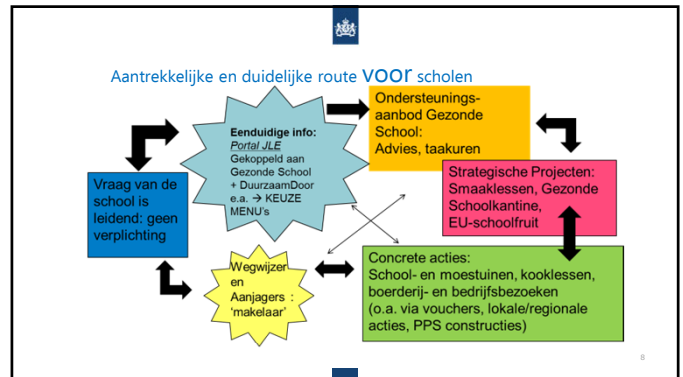
6

## Uitgangspunten



- > **Doelgroep 0-24 jaar**
- > **Ondersteunen van de vraag** (via ondersteuningsaanbod Gezonde School); Artikel 23 van de Grondwet: vrijheid van onderwijs.
- > **Ondersteunen bij het kwalitatief op orde** brengen van een aantal structurele programma's en activiteiten van (landelijke) aanbieders.
- > Koppeling tussen **theorie en praktijk**; lessen en ervaringen
- > **Investeren in trainingen en competentie ontwikkeling** van leerkrachten, docenten en besturen van onderwijsinstellingen.
- > **Zoveel mogelijk gebruik maken van bestaande netwerken en (kennis)infrastructuur.**
- > Zorgen voor **bundeling en samenhang** van materiaal, projecten en activiteiten; zowel **landelijke als regionale aanpak**
- > Samenhang van **gezond en duurzaam**: de 'witte (gezondheidswereld) en de 'groene (natuur/milieu/voedsel) versterken elkaar op verschillende niveaus door samenwerking, goede netwerken en PPS-constructies met derden (andere overheden, bedrijven, maatschappelijke organisaties).

7



8

## Pijler 1: Structurele verankering van voedsel educatie op scholen



814 PO & 506 VO

900 k€ per jaar

9

## Pijler 2: Kwaliteitsverbetering van strategische educatieprogramma's



WAGENINGEN UR  
Accreditatie van interventies op schooltuinen en moestuinen

rivm  
CGI-database

Smaklessen

schoolfruit

Voedingstudies  
Effectonderzoek Weet wat je eet

10

## Pijler 3: Verbinden van theorie en praktijk



Stimuleringsbijdrage Lekker naar buiten!  
700 k€ per jaar  
1500 scholen in totaal

Platformen voor boerderijeducatie, schooltuinen, Kok in de klas

11

## Pijler 4: Regionale initiatieven verbinden en netwerken opzetten

Inzet van 2 JLE-makelaars per provincie:  
1 'witte' en 1 'groene'


- Verbinden van **vraag en aanbod** van scholen en kinderopvangcentra in de desbetreffende provincie
- **Aanspreekpunt** voor betrokken partijen
- **Organiseren** van activiteiten ten behoeve van de samenwerking tussen regionale partijen met de JLE-makelaars
- **Verbindingen tussen makelaars** via Makelaars Meetup



12

## Pijler 5: Communicatie, monitoring en evaluatie

- Website
- Monitoring/Onderzoek
  - Ouderparticipatie in voedsel educatie
  - Voedsel educatie voor speciaal onderwijs
  - Evaluatie zadenactie basisschool
  - Voedsel educatie voor 18-24 jarigen
  - Meten voedselvaardigheden bij kinderen
- Evaluatie:
  - Programma Jong Leren Eten
  - Evaluatie Groente en Fruit beleid op scholen




13

13

## Thema's

- > Meer groente en fruit eten
- > Meer plantaardige eiwitten
- > Voedselverspilling
- > Herkomst van voedsel
- > Regionale producten
- > Met de seizoenen mee eten






14

14

## Faciliteren, verbinden, onderbouwen, integratie

Programma organisatie:

- Programmabureau RVO
- JLE Makelaars
- Programmaraad met vz. Jaap Seidell



Samenwerkingspartners:




15

15